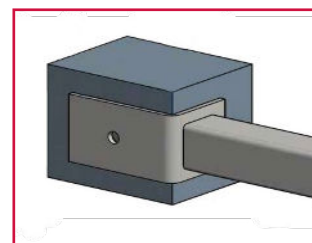
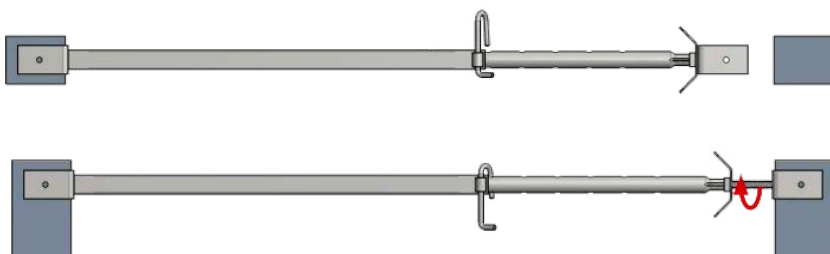


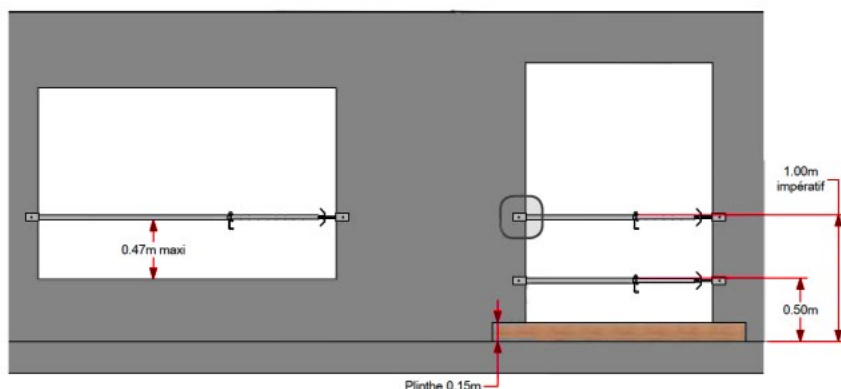
LISSE EXTENSIBLE DE PROTECTION - APPUIS ÉQUERRE

Lisse extensible avec maintien équerre, à placer pour sécuriser la zone de travail. Conçue pour s'adapter aux ouvertures type baies, portes, fenêtres, ... Broche de réglage intégrée. Pour assurer la sécurité d'une fenêtre, une seule lisse positionnée à 1.00m de la dalle est nécessaire. En cas d'allège inférieure à 500 mm, l'installation de deux lisses est préconisée. Pour sécuriser une porte-fenêtre, l'utilisation de deux lisses, placées à des hauteurs de 0.50m et 1.00m de la dalle, est recommandée.

- + **Serrage manuel** : 1er réglage par coulisse, deuxième réglage de précision
- + Équerre à placer à l'intérieur du bâtiment
- + Maintien assuré par des équerres intégrés



Désignation	Longueur (mm)	Référence
Lisse extensible appuis équerre 0.70 à 1.30 m - acier peint	700 à 1300	LISEXTEQ070130PN
Lisse extensible appuis équerre 0.70 à 1.30 m - acier galvanisé	700 à 1300	LISEXTEQ070130GN
Lisse extensible appuis équerre 1.10 à 1.80 m - acier peint	1100 à 1800	LISEXTEQ110180PN
Lisse extensible appuis équerre 1.10 à 1.80 m - acier galvanisé	1100 à 1800	LISEXTEQ110180GN
Lisse extensible appuis équerre 1.55 à 2.50 m - acier peint	1500 à 2500	LISEXTEQ155250PN
Lisse extensible appuis équerre 1.55 à 2.50 m - acier galvanisé	1500 à 2500	LISEXTEQ155250GN



▲ Point de vigilance :

La pose des lisses doit obligatoirement s'effectuer en sécurité. L'OPPBTB rappelle que la barrière de protection haute d'un mètre peut ne pas s'avérer suffisante (un travailleur placé sur un escabeau à proximité de la baie peut basculer par dessus le garde-corps). Un dispositif qui obture toute la baie est donc préférable.

Besoin d'un devis ?

02 28 02 25 26

www.matedis.com